

# amop<sup>®</sup>

synergies



**BETÃO CS|ES**  
CAST STONE | ENGINEERED STONE

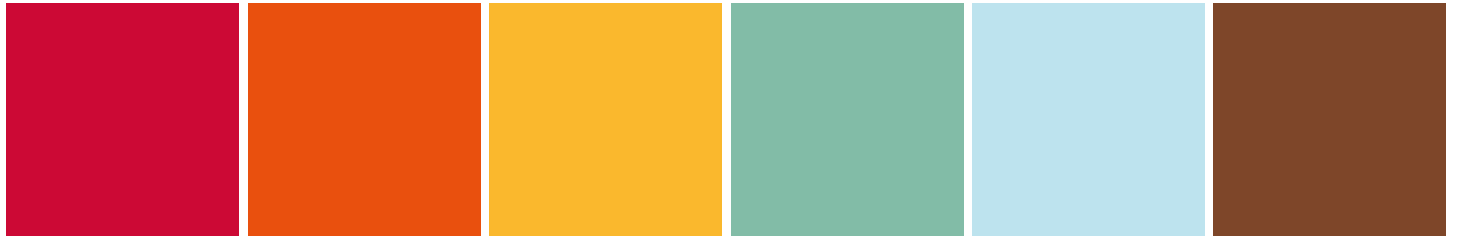


**BETÃO UHPC**  
ULTRA HIGH PERFORMANCE CONCRETE

# BETÃO UHPC

ULTRA HIGH PERFORMANCE CONCRETE

PINTADO | PAINTED | PEINT | PINTADO



**UHPC IP B299**  
VERMELHO  
RED | ROUGE  
ROJO

**UHPC IP E230**  
LARANJA  
ORANGE | ORANGE  
NARANJA

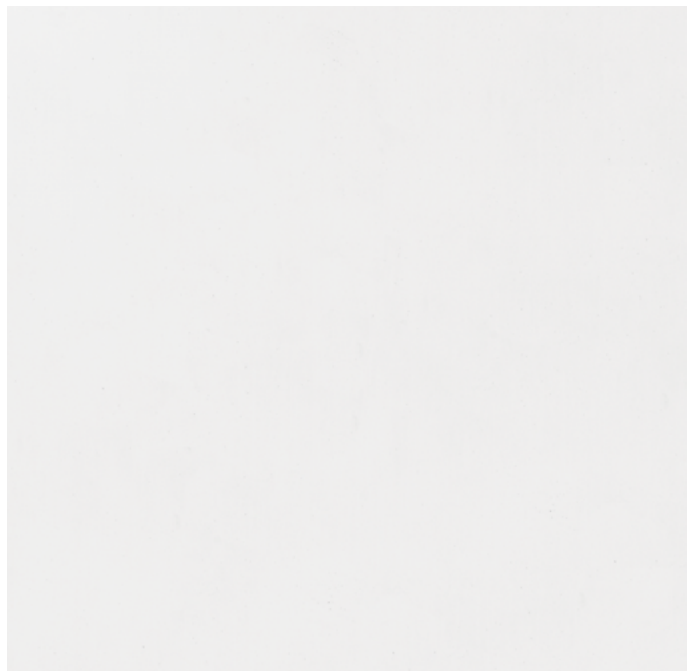
**UHPC IP Z319**  
AMARELO  
YELLOW | JAUNE  
AMARILLO

**UHPC IP F445**  
VERDE  
GREEN | VERT  
VERDE

**UHPC IP S419**  
AZUL  
BLUE | BLEU  
AZUL

**UHPC IP M231**  
CASTANHO  
BROWN | MARRON  
MARRÓN

PIGMENTADO | PIGMENTED | PIGMENTÉ | PIGMENTADO



**UHPC BR**  
BRANCO | WHITE | BLANC | BLANCO



**UHPC CZ**  
CINZA | GREY | GRIS | GRIS



**UHPC BR**  
BRANCO | WHITE | BLANC | BLANCO  
*Com tratamento | With Treatment | Avec traitement | Con tratamiento*



**UHPC CZ**  
CINZA | GREY | GRIS | GRIS  
*Com tratamento | With Treatment | Avec traitement | Con tratamiento*

# BETÃO UHPC

## ULTRA HIGH PERFORMANCE CONCRETE



### BETÃO UHPC

Formulação UHPC (Ultra High Performance Concrete), design, processo de conformação, um projeto inovador concebido num contexto de co-investigação, entre a indústria e o design.

#### VANTAGENS CHAVE

- Redução de Peso para aproximadamente metade, resultante do redesign minimalista
- Redução de Espessura até 3X menos, não requer recobrimento mínimo da armadura
- Elevada resistência à compressão, cerca de 2X maior
- Absorção de água correspondente a metade dos betões convencionais
- Grau de compactação do betão 2X maior, face à redução de teor de vazios.
- Inexistência de riscos de oxidação de armadura, por inexistência de elementos oxidáveis
- Elevada resistência ao envelhecimento, inexistência de perda de massa em ciclos de gelo/dégelo.
- Resistência à Abrasão, 1.6X superior ao betão convencional.
- Capacidade de reprodução de texturas com traço fino e realizar geometrias únicas

#### ACABAMENTOS

- Betão liso pigmentado / pintado liso
- Verificar Mapa de Cores e Carta de Acabamentos

#### TRATAMENTOS

- Tratamento Anti-graffiti
- Verniz de poliuretano com três acabamentos: Acetinado, Semi-Brilho e Alto Brilho

### BETON UHPC

Formulation UHPC (Ultra High Performance Concrete), design, processus de conformation, un projet innovateur conçu dans un contexte de Co-investigation, entre l'industrie et le design.

#### LES AVANTAGES

- Réduction du poids pour la moitié approximatif, résultant du design minimaliste
- Réduction de l'épaisseur jusqu'à 3X moins, sans besoin minimum pour recouvrir l'armature
- Elevé résistances en compression qui est plus ou moins 2X supérieur
- Absorption de l'eau correspond à la moitié des bétons conventionnel
- Degré de compactations du béton 2x supérieur, face à la réduction du thèse du vide
- Inexistence de risques d'oxydation de l'armature, pour inexistence d'éléments oxydables.
- Elevé résistance au vieillissement, inexistence de perte de masse en cycles de gel/dégel.
- Résistance à l'abrasion 1.6X supérieur au béton conventionnel
- Capacité de reproduction de textures avec des traits fine réaliser des géométries unique.

#### FINITIONS

- Béton lisse pigmenté / peint lisse
- Vérifier Tableau de couleurs e Tableau de Finitions

#### TRAITEMENTS

- Traitement Anti-graffiti
- Vernis de polyuréthane avec trois finitions: satiné, semi-brillant et très brillant

### UHPC CONCRETE

An UHPC formulation, design, moulding process, has been an innovator project conceived in a co-investigation context, between Industry capabilities and design realizations.

#### KEY ADVANTAGES

- Weight Reduction to nearly half, as a result of the minimalistic design
- Thickness Reduction until 3X less, do not require minimum frame recover
- High Resistance to Compression, nearly 2X higher
- Water absorption corresponding to half of conventional concretes
- Concrete compacting degree 2X higher, due to reduction of voids.
- Inexistence of frame oxidation risks, by the inexistence of oxidizable elements
- High Resistance to Aging, inexistence of mass loss in frost and defrost cycles.
- Resistance to Abrasion, 1.6X higher than conventional concrete.
- Reproduction Ability of fine textures and unique geometries

#### FINISHINGS

- Pigmented smooth concrete / painted smooth
- Check Colors and finishing charts

#### TREATMENTS

- Anti-graffiti Treatment
- Polyurethane Wornish with three finishing: Satin, Glossy and High-Glossy

### HORMIGÓN UHPC

Formulación UHPC (Ultra High Performance Concrete), diseño, proceso de conformación, un proyecto innovador desarrollado en un contexto de co-investigación, entre la industria y el diseño.

#### VENTAJAS LLAVE

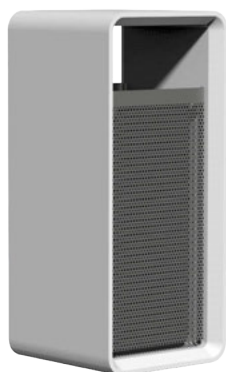
- Reducción de Peso para aproximadamente la mitad, resultante del rediseño minimalista
- Reducción del Espesor hasta 3X menos, no necesita recubrimiento mínimo del armado
- Elevada resistencia a la compresión, casi 2X más grande
- Absorción de agua correspondiente a la mitad de los hormigones convencionales
- Grado de compactación de hormigón 2X más grande, frente a la reducción del contenido de vacíos.
- Inexistencia de riesgos de oxidación del armado, debido a la inexistencia de elementos oxidables
- Elevada resistencia al envejecimiento, inexistencia de pérdida de masa en ciclos de hielo/deshielo.
- Resistencia a la Abrasión, 1.6X superior al hormigón convencional.
- Capacidad de reproducción de texturas con trazo fino y de realizar geometrías únicas

#### ACABADOS

- Hormigón liso pigmentado / pintado liso
- Verificar Carta de Colores y Acabados

#### TRATAMIENTOS

- Tratamiento Anti-graffiti
- Barniz de poliuretano con 3 acabados: satinado, semi-brillo y alto brillo



**04406**  
**PAPELEIRA**  
PAPER BIN | CORBEILLE À PAPIERS | PAPELERA



**04409**  
**MESA A**  
TABLE A | TABLE A | MESA A



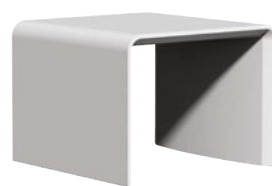
**04401**  
CADEIRA INDIVIDUAL  
INDIVIDUAL CHAIR | INDIVIDUEL CHAISE | SILLA INDIVIDUAL



**04402**  
CADEIRA COLETIVA  
COLLECTIVE CHAIR | CHAISE COLLECTIVE | SILLA COLECTIVA



**04405**  
BANCO COLETIVO B  
COLLECTIVE BENCH B | BANC COLLECTIF B | BANCO COLECTIVO B



**04403**  
BANCO INDIVIDUAL  
INDIVIDUAL BENCH | BANC INDIVIDUEL | BANCO INDIVIDUAL



**26002**  
LOUNGE  
LOUNGE | LOUNGE | LOUNGE



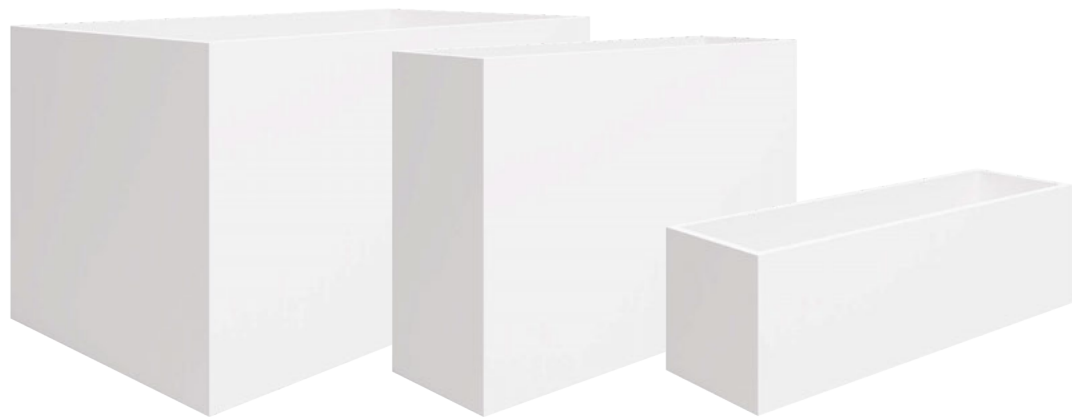
**26003**  
MESA LOUNGE  
LOUNGE TABLE | TABLE LOUNGE | MESA LOUNGE



**26001**  
CHAISE  
CHAISE | CHAISE | CHAISE



**26004**  
MESA CHAISE  
CHAISE TABLE | TABLE CHAISE | MESA CHAISE



**23011 | 23010 | 23012**  
**FLOREIRA RECTANGULAR**

RECTANGULAR PLANTERS | JARDINIÈRE RECTANGULAIRE | FLOREIRA RECTANGULAR

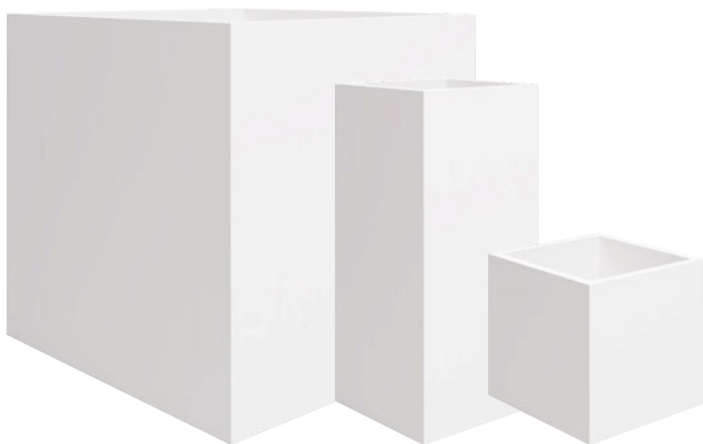




**23005**  
MESA  
TABLE | TABLE | MESA



**23003**  
BANCO COLETIVO  
COLLECTIVE BENCH | BANC COLLECTIF | BANCO COLECTIVO



**23007 | 23009 | 23008**  
FLOREIRA QUADRADA  
SQUARE PLANTERS | JARDINIÈRE CARRÉ | JARDINERA CUADRADA



**23001**  
BANCO INDIVIDUAL  
INDIVIDUAL BENCH | BANC INDIVIDUEL | BANCO INDIVIDUAL

# ROUND UP



**2800311011611**  
MESA D140H75V

TABLE D140H75V | TABLE D140H75V  
MESA D140H75V



**2800513011511**  
MESA D80H45V

TABLE D80H45V | TABLE D80H45V  
MESA D80H45V



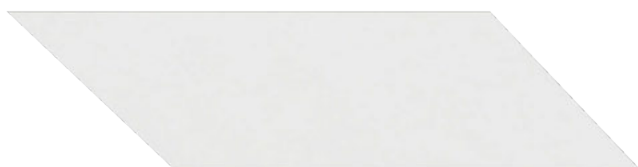
**2800213011611**  
MESA D140H75N

TABLE D140H75N | TABLE D140H75N  
MESA D140H75N

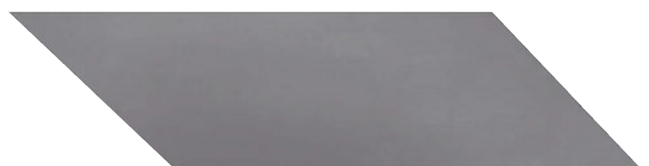


**2800113011611**  
MESA D80H110N

TABLE D80H110N | TABLE D80H110N  
MESA D80H110N



**2700300011611**  
BRANCO  
WHITE | BLANC | BLANCO



**2700300011511**  
CINZA  
GREY | GRIS | GRIS

# HEXA



**2700800011611**  
**BRANCO**  
WHITE | BLANC | BLANCO

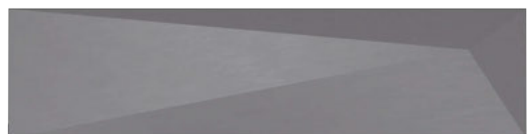


**2700800011511**  
**CINZA**  
GREY | GRIS | GRIS

# CRISTAL



**2700500011611**  
BRANCO  
WHITE | BLANC | BLANCO

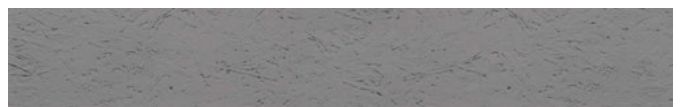


**2700500011511**  
CINZA  
GREY | GRIS | GRIS

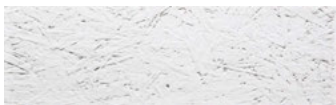
# SHAVINGS



**2700600011611**  
BRANCO  
WHITE | BLANC | BLANCO



**2700600011511**  
CINZA  
GREY | GRIS | GRIS



**2700700011611**  
BRANCO  
WHITE | BLANC | BLANCO



**2700700011511**  
CINZA  
GREY | GRIS | GRIS

**BETÃO CS | ES**  
CAST STONE | ENGINEERED STONE







## BETÃO CS | ES

O betão CS | ES (Cast Stone | Engineered Stone), é um betão arquitetónico armado com aço nervurado, composição reológica pética de granulometria fina e de tonalidade aproximada à coloração final do objecto a betonar, superfícies devidamente tratadas com rejunte da micro-porosidade aberta do betão, com filler fino, formando uma superfície isenta de poros.

### VANTAGENS CHAVE

- Elevada Resistência ao Envelhecimento
- Elevada resistência à compressão
- Resistente a chuvas ácidas
- Elevada durabilidade e baixa custo de manutenção
- Inertes naturais à cor e granulometria fina
- Acabamento final manual (Hand Made)
- Elevada resistência à corrosão
- Resistente ao vandalismo
- Resistente a variações climáticas
- Matéria-prima de origem controlada e certificada
- Elevado grau de personalização de massas de betão

### ACABAMENTOS

- Liso Pigmentado/Liso Pintado (Ver carta de cores)
- Pétreo Bujardado
- Pétreo Desbastado
- Pétreo Polido Brilho

### TRATAMENTOS

- Tratamento Oleofugo – Hidrofugo
- Tratamento Anti-grafiti

### FIXAÇÃO

- Simplesmente Apoiado – Poisado no Solo
- Chumbado ao solo

## Béton CS | ES

Le béton CS | ES (Cast Stone | Engineered Stone) est un béton architectonique renforcé d'acier nervuré, une composition rhéologique pierreuse de granulométrie fine avec une teinte approximative à la coloration finale de l'objet à bétonner, des surfaces correctement traitées avec un jointoiement de micro-porosité ouvert du béton, avec remplissage fin, formant une surface sans pores.

### LES AVANTAGES

- Haute résistance au vieillissement
- Haute résistance à la compression
- Résistant aux pluies acides
- Haute durabilité et faible coût de maintenance
- Couleur naturelle et granulométrie fine
- Finition manuelle (faite à la main)
- Haute résistance à la corrosion
- Résistant au vandalisme
- Résistant aux variations climatiques
- Matière première contrôlée et certifiée
- Haut degré de personnalisation des masses de béton

### FINITIONS

- Lisse Pigmenté/Lisse Peint (Voir nuancier)
- Pierre Bouchardée
- Pierre lapidée
- Pierre poli brillant

### TRAITEMENTS

- Traitement Oleofugé – Hydrofugé
- Traitement anti-graffiti

### FIXATION

- Simplement appuyé – Posé au sol
- Plombée au sol

## CONCRETE CS | ES

CS | ES concrete (Cast Stone | Engineered Stone) is an architectural concrete reinforced with corrugated steel, stone rheological composition of fine particle size and colour tone close to the final coloration of the object to be concreted, surfaces properly treated with micro-grout - open porosity of the concrete with fine filler, forming a surface free of pores.

### KEY ADVANTAGES

- High Resistance to Aging
- High resistance to compression
- Resistant to acid rain
- High durability and low maintenance cost
- Natural Inert to color and fine-grained
- Handmade finishing
- High resistance to corrosion
- Resistant to vandalism
- Resistant to climatic variations
- Raw material of controlled and certified origin
- High degree of customization of concrete grout

### FINISHINGS

- Smooth Pigmented/Smooth Painted (Check color chart)
- Sandblasted stone
- Rough Stone
- Polish Shine Stone

### TREATMENTS

- Oil-resistant and waterproof protection
- Anti-graffiti Treatment

### FIXATION

- Self standing – set on ground
- Ground lead

## HORMIGÓN CS | ES

El hormigón CS | ES (Cast Stone | Engineered Stone) es un hormigón arquitectónico armado con acero corrugado, composición reológica pética de granulometria fina y de tonalidad aproximada a la coloración final del objeto que se va a hormigonar, superficies debidamente tratadas con rejunte de micro-porosidad abierta del hormigón con relleno fino, formando una superficie exenta de poros.

### VENTAJAS LLAVE

- Alta Resistencia al Envejecimiento
- Alta resistencia a la compresión
- Resistente a las lluvias ácidas
- Alta durabilidad y bajo costo de mantenimiento
- Inertes naturales al color y de grano fino
- Acabado final manual (Handmade)
- Alta resistencia a la corrosión
- Resistente al vandalismo
- Resistente a las variaciones climáticas
- Materia-prima de origen controlado e certificado
- Alto grado de personalización de morteros de hormigón

### ACABADOS

- Liso Pigmentado/Liso pintado (Consultar carta de colores)
- Piedra Abujardado
- Piedra Desbastado
- Piedra pulida brillo

### TRATAMIENTOS

- Tratamiento oleofugado e hidrofugado
- Tratamiento Anti-grafiti

### FIJACIÓN

- Simplemente apoyado – colocado en el suelo
- Sellado al suelo

# BETÃO CS | ES

## CAST STONE | ENGINEERED STONE

### LISO PINTADO | SMOOTH PAINTED | LISSE PEINT | LISO PINTADO



**IP B299**  
VERMELHO  
RED | ROUGE  
ROJO

**IP E230**  
LARANJA  
ORANGE | ORANGE  
NARANJA

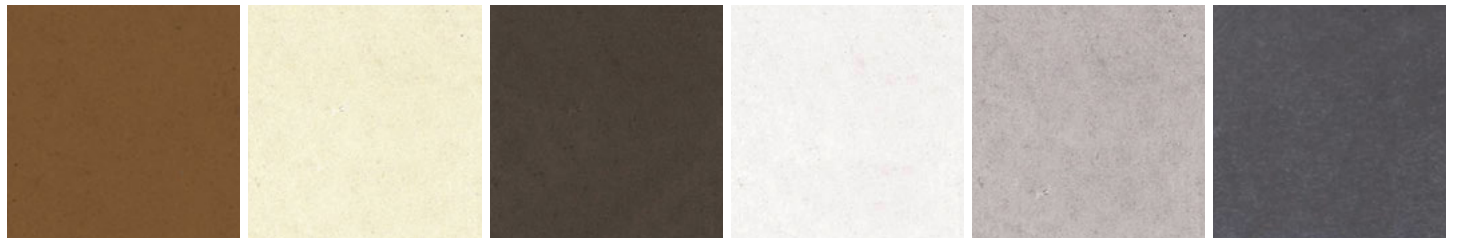
**IP Z319**  
AMARELO  
YELLOW | JAUNE  
AMARILLO

**IP F445**  
VERDE  
GREEN | VERT  
VERDE

**IP S419**  
AZUL  
BLUE | BLEU  
AZUL

**IP M231**  
CASTANHO  
BROWN | MARRON  
MARRÓN

### LISO PIGMENTADO | SMOOTH PIGMENTED | LISSE PIGMENTÉ | LISO PIGMENTADO



**400 CS**  
BETÃO CASTANHO  
BROWN CONCRETE  
BÉTON MARRON  
HORMIGÓN MARRÓN

**400 CM**  
BETÃO CREME  
CREAM CONCRETE  
BÉTON CRÈME  
HORMIGÓN CREMA

**400 NG**  
BETÃO NEGRO  
BLACK CONCRETE  
BÉTON NOIR  
HORMIGÓN NEGRO

**400 BR**  
BETÃO BRANCO  
WHITE CONCRETE  
BÉTON BLANC  
HORMIGÓN BLANCO

**400 CZ**  
BETÃO CINZA  
GREY CONCRETE  
BÉTON GRIS  
HORMIGÓN GRIS

**400 AT**  
BETÃO ANTRACITE  
ANTHRACITE CONCRETE  
BÉTON ANTHRACITE  
HORMIGÓN ANTRACITA

### POLIDO BRILHO | POLISH SHINE | POLI BRILLANT | PULIDO BRILLANTE



**875B**  
PEDRA LIOZ  
"LIOZ" STONE  
PIERRE DE "LIOZ"  
PIEDRA DE "LIOZ"

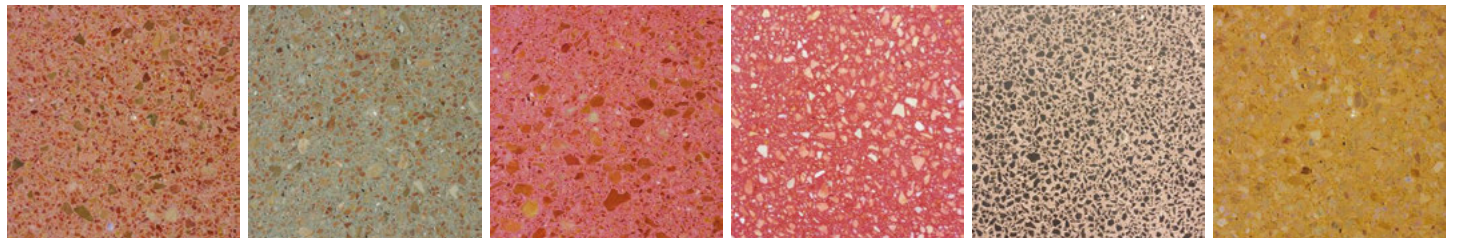
**855B**  
GRANITO AMARELO  
YELLOW GRANITE  
GRANIT JAUNE  
GRANITO AMARILLO

**845B**  
GRANITO AZUL  
BLUE GRANITE  
GRANIT BLEU  
GRANITO AZUL

**825B**  
GRANITO NEGRO  
BLACK GRANITE  
GRANIT NOIR  
GRANITO NEGRO

**890B**  
GRANITO VERDE  
GREEN GRANITE  
GRANIT VERT  
GRANITO VERDE

**801B**  
BRANCO DUNAS  
WHITE DUNAS  
BLANC DUNES  
BLANCO DUNAS



**830B**  
ROSA CLARO  
LIGHT PINK  
ROSE CLAIR  
ROSA CLARO

**831B**  
ROSA ESCURO  
DARK PINK  
ROSE FONCÉ  
ROSA OSCURO

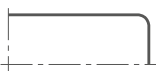
**812B**  
SALMÃO  
SALMON  
SAUMON  
SALMÓN

**815B**  
VERMELHO VERONA  
RED VERONA  
ROUGE VERONA  
ROJO VERONA

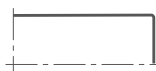
**863B**  
CASTANHO VULCANO  
BROWN VULCAN  
BRUN VOLCAN  
MARRON VOLCAN

**880B**  
AMARELO OURO  
YELLOW GOLD  
JAUNE OR  
AMARILLO ORO

### ARESTAS / ACABAMENTOS | EDGES / FINISHINGS | ARÊTES / FINITIONS | ARISTAS / ACABADOS



arestas em betão decapado  
pickled concrete edges  
arêtes en béton décapé  
arista en hormigón decapado



arestas em betão liso pintado / pigmentado  
smooth painted / pigmented concrete edges  
arêtes en béton lisse peint / pigmenté  
arista en hormigón liso pintado / pigmentado



arestas em betão polido  
polished concrete edges  
arêtes en béton poli  
aristas en hormigón pulido

QUALQUER PRODUTO PODERÁ TER SISTEMA DE FIXAÇÃO AO SOLO.

ANY PRODUCT MAY HAVE A FIXATION SYSTEM TO THE GROUND.

TOUTS LES PRODUITS PEUVENT AVOIR UN SYSTÈME DE FIXATION AU SOL.

TODOS LOS PRODUCTOS PUEDEN TENER UN SISTEMA DE FIJACIÓN AL SUELO.

**BETÃO CS | ES**  
CAST STONE | ENGINEERED STONE

**DESBASTADO** | ROUGH | DÉGROSSI | DESBASTADO



**475 P**  
PEDRA LIOZ  
"LIOZ" STONE  
PIERRE DE "LIOZ"  
PIEDRA DE "LIOZ"



**455 P**  
GRANITO AMARELO  
YELLOW GRANITE  
GRANIT JAUNE  
GRANITO AMARILLO



**445 P**  
GRANITO AZUL  
BLUE GRANITE  
GRANIT BLEU  
GRANITO AZUL



**425 P**  
GRANITO NEGRO  
BLACK GRANITE  
GRANIT NOIR  
GRANITO NEGRO

**BUJARDADO** | SANDBLASTED | BOUCHARDÉ | ABUJARDADA



**475**  
PEDRA LIOZ  
"LIOZ" STONE  
PIERRE DE "LIOZ"  
PIEDRA DE "LIOZ"



**455**  
GRANITO AMARELO  
YELLOW GRANITE  
GRANIT JAUNE  
GRANITO AMARILLO



**445**  
GRANITO AZUL  
BLUE GRANITE  
GRANIT BLEU  
GRANITO AZUL



**425**  
GRANITO NEGRO  
BLACK GRANITE  
GRANIT NOIR  
GRANITO NEGRO



Banco Rectilíneo ORIEVA - Lisboa



Banco CAMDEN - Londres



Banco AM



LORD - Hornchurch



MATADI



Parque Infantil - França



Collège Armentières - França



STONE - Holanda



Pic Nic MATEUS - Arábia Saudita



LIVRE



Lille P de Comines - França



MODULAR - Suíça

**amop**<sup>®</sup>  
synergies

AMOP, Lda  
R. Chão Redondo, 258  
Apt. 38  
3754-906 Aguada de Baixo  
Águeda - Portugal

T. 234 667 957  
F. 234 666 908  
E. amop@grupoamop.com

GPS  
N 40 30.837, W 8 26.465

Export Contacts  
T. +351 234 661 904  
F. +351 234 661 903  
E. export@grupoamop.com

[www.grupoamop.com](http://www.grupoamop.com)



SCAN QR CODE

